



Okos zár az ajtó nyitásához
Csak a zár hengeres részét cserélje

1. Paraméterek

Márka	WE.LOCK
Alkalmazás helye	Biztonsági ajtó, Főbejárat, Faajtó, Üvegajtó
Megfelelő ajtóvastagság	55-105MM
Munkavégzés hőmérsékleti tartománya	-25° - 60°
Vasalási ciklusidő	100 ezerszer
Gomb anyaga	Cink ötvözet
Nyitás módja	Jelszavas nyitás, Kártyás nyitás, Bluetooth kapcsolatos nyitás
Elem típusa	3 db AAA elem
Áramellátás	3,6 V - 4,8 V
Elemcsere	Cserélhető
Test színe	Ezüst (oldalvonal)
Elem élettartama	> 1 év

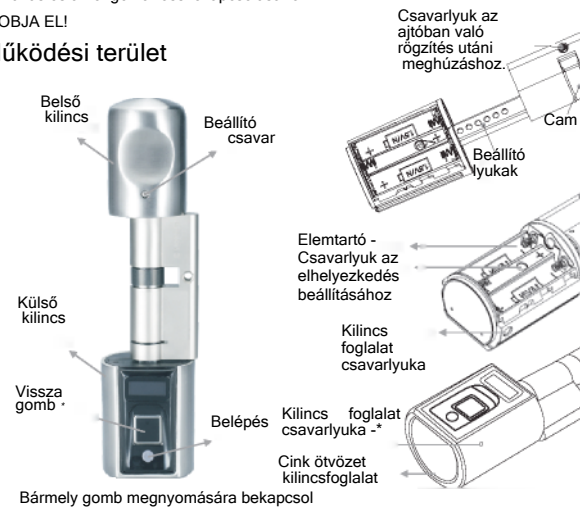
2. Alkatrész lista

Név	Mennyiség	Kép
L6SECB	1	
Imbuszkulcs	2	
Smart kártya	3	
Kézi	1	

Megjegyzések: Szkenelje be az elemes rekesz tetejére ragasztott QR kódot az okostelefonos alkalmazás és a hengerzár összekapcsolásához.

NE DOBJA EL!

3. Működési terület



4. Beépítési rajz



Beállítási művelet:

Nyomja le az Ébresztés/Beállítás gombot 5 másodpercig a beállítás menübe történő belépéshez és állítsa be az ujjlenyomat rögzítő funkciót. A különböző beállítások közötti váltáshoz nyomja meg a SET gombot. A gombnyomások között max. 2 mp telhet el.

1. Rögzítse az adminisztrátor ujjlenyomatát.

Nyomja meg a beállítás gombot 1x adminisztrátori ujjlenyomat mentéséhez. Összesen 3 admin ujjlenyomatot állíthat be. Csak az adminisztrátor végezhetnek el beállításokat. Az első adminisztrátor megadásánál nem kell ellenőrizni az adminisztrátor ujjlenyomatát. A következő adminisztrátor regisztrációjakor vagy egyéb beállítási műveleteknél először ellenőrizni kell a regisztrált admin ujjlenyomatot, a műveletek csak azután folytathatók. A ujjlenyomat regisztrációjához 3x kell beszkennelni az ujjlenyomatot.

2. Felhasználói ujjlenyomat regisztrációja

Nyomja meg a beállítás gombot 2x felhasználó ujjlenyomat hozzáadásához. Először is adja meg az admin ujjlenyomatot, a belépés után folyamatosan regisztrálhatók az ujjlenyomatok, egy idő után kiléptet a rendszer a regisztrálható felhasználói ujjlenyomatok száma 497. Ha nincs admin

3. Felhasználói ujjlenyomat törlése:

Nyomja meg a beállítás gombot 3x az összes mentett felhasználói ujjlenyomat törléséhez. Először adja meg az admin jelszót, miután ezt a rendszer ellenőrizte, minden felhasználói ujjlenyomatot törölni fog. (ID No. 4-500).

4. Felhasználói ujjlenyomat törlése

Nyomja meg a beállítás gombot 4x az 1C kártyaművelet hozzáadásához. Először is adja meg az adminisztrátor ujjlenyomatát. Belépés után adja hozzá az 1C kártyát, majd folyamatosan újabb kártyákat is menthet. A maximális tárolható mennyiség 50 db, használhat 13,56MHZ, S50 és S70 kártyákat is.

5. IC kártya törlése:

Nyomja meg a beállítás gombot 5x az IC kártya törléséhez. Az adminisztrátor ujjlenyomatának megadása után törölhető az összes mentett IC kártya.

6. Bluetooth távirányító hozzáadása

Nyomja meg a beállítás gombot 6x, miután megadta az adminisztrátor ujjlenyomatát, majd nyomja meg a Bluetooth gombot (mindezt 60 mp-en

7. Bluetooth távirányító törlése:

Nyomja meg a beállítás gombot 7x, miután megadta az adminisztrátor ujjlenyomatát, ha az összes távirányítót törölni szeretné.

8. Nyelvi beállítások:

Nyomja meg a beállító gombot 8x a nyelv kijelzéséhez. Kínai és angol nyelv között választhat. Az adminisztrátori ujjlenyomat ellenőrzése után, ha az eredeti nyelv kínai volt, akkor angolra vált; ha a kijelzett nyelv angol volt, akkor kínaira vált. A nyelvi beállításokat nem befolyásolja a Gyári beállítások visszaállítása művelet. Az alapbeállítás a kínai nyelv. Ha nincs adminisztrátor regisztrálva, akkor kimarad az ellenőrzése és úgy is törölhető az összes távirányító.

9. Záridő beállítása:

Ha 9x nyomja meg a beállító gombot, akkor beállíthatja a nyitás utáni zárásig eltelő időtartamot. A lehetséges időszáv 5-15 mp, hogy a különféle hengerzárak igényeihez alkalmazkodhassunk. Ha az adminisztrátori ujjlenyomat ellenőrzése után egyszer nyomja meg a gombot, akkor a záridőhöz

1mp adódik hozzá, amit a képernyőn láthatunk. Ha 2mp-en belül nem végzünk műveletet, akkor a rendszer az alapbeállítás záridőt választja. A gyári beállítás 5 mp. Az admin regisztrációja előtt ellenőrizni kell az admin.

10. Bluetooth kikapcsolása / nyitása és kapcsolása:

Nyomja meg 10x a beállítás gombot a bluetooth nyitásához / kikapcsolásához. Ha a bluetooth kapcsolat nyitva van, akkor az admin ujjlenyomat jóváhagyása után kikapcsol; ha a bluetooth ki van kapcsolva, akkor az admin ujjlenyomat jóváhagyása után bekapcsol. Ha nincs adminisztrátor regisztrálva, akkor kimarad az ellenőrzése.

11. Gyári beállítások visszaállítása:

Nyomja meg 11x a beállítás gombot a beállítások törléséhez és a gyári beállítások visszaállításához. Először is ellenőrizze az admin ujjlenyomatot, ha ez sikeres, akkor minden adat törlődik, beleértve az admin és felhasználói ujjlenyomatokat és a regisztrált IC kártyákat. Ha nincs adminisztrátor

12. Alacsony feszültség figyelmeztetés:

Ha a feszültség alacsonyabb, mint 3,6 V ébredés után, akkor bekapcsol az alacsony feszültség figyelmeztetés; ha figyelmeztetést kap, hogy alacsony a feszültség, kérjük cseréljen elemet, amint lehetséges.

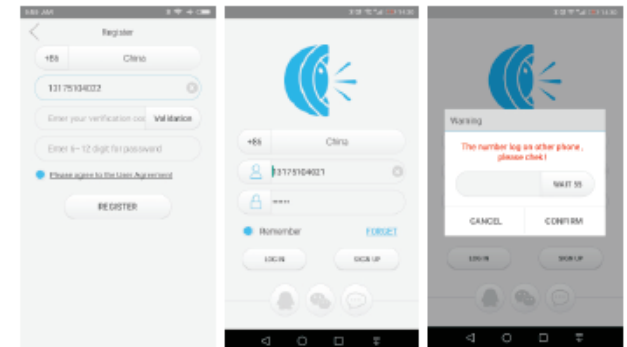
Zár nyitásának működtetése:

Ébresztés: a rendszer általában alvó állapotban van. Ha az ujjlenyomatot vagy kártyát ellenőrizni kell, akkor először nyomja meg az ébresztő gombot a rendszer aktiválásához. Ezután ellenőrizze az ujjlenyomatot, vagy húzza le a kártyát. Nyomja meg az ébresztő gombot 5mp-en belül a beállítás menübe történő belépéshez. Ha nincs regisztrált ujjlenyomat, akkor bármilyen ujjlenyomat vagy IC kártya nyitja a zárat. Ha regisztráltunk ujjlenyomatot és IC kártyákat, akkor a nyitáshoz regisztrált ujjlenyomat vagy IC kártya szükséges. Ha az ujjlenyomat vagy az IC kártya azonosítása sikeres, a kijelző megjeleníti a felhasználó azonosítószámát. A nyitás ideje 5-15 mp, azután a zár automatikusan újra bezáródik.

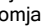
6. Az alábbi QR kód szkennelésével töltsse le az

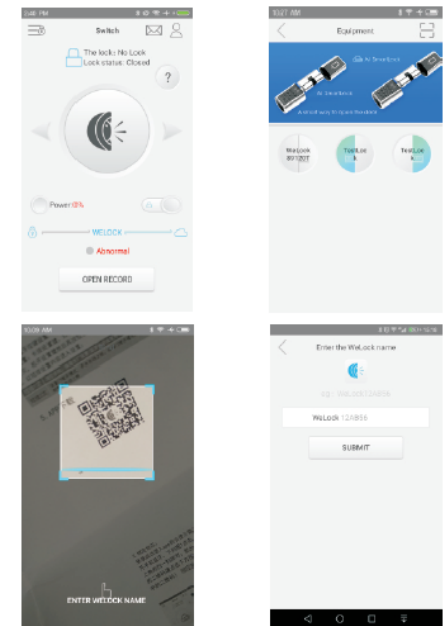
**7. Alkalmazás használata**

- 1). Feliratkozás
- 2). Bejelentkezés



3). Hengerzár összekapcsolása
Jelentkezzen be az alkalmazásba, kapcsolja be a telefon bluetooth funkcióját majd járjon el az ábra szerint.

1. Nyomja meg a  gombot a képre való belépéshez.
2. Ezután kattintson a jobb felső sarokban lévő ikonra a zár és az alkalmazás összekapcsolásához. Ha nem sikerül a szkennelés, kattintson a kéz ikonra a képen.
3. és írja be manuálisan a QR kódon található számjegyeket **Kötelező a menedzseri jogosultság eléréshez.**



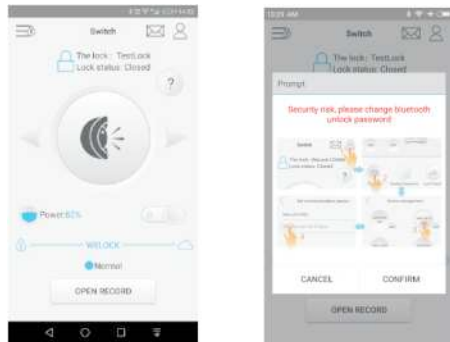
4). Kapcsolja össze a zár bluetooth kapcsolót az alkalmazással. Szkenelje be a QR kódot az alkalmazás és a hengerzár összekapcsolásához, ezután kattintson a zárra a bluetooth csatlakoztatásához; (Ha nem oldja ki kapcsolódás után, akkor a bluetooth 3 perc múlva magától lekapcsolódik).



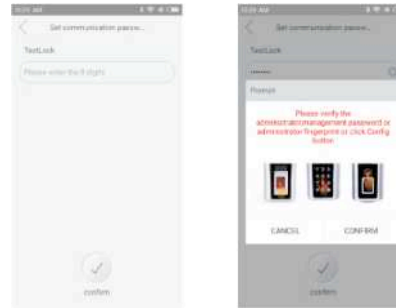
5). Nyitás
Kapcsolódás után kattintson a ? gombra nyitáshoz. (7 másodperccel a nyitás után automatikusan szétkapcsol, ezért kérjük csatlakoztassa újra a Bluetooth kapcsolathoz)



6). Kommunikációs jelszó újrabeállítása
Az eredeti kommunikációs jelszó 12345678. Kérjük állítson be új jelszót, amikor ezt az utasítást kapja.
A zár adminisztrátori jelszavának beállítása után nem lehet kinyitni a zárat, míg nem módosítja az applikáció kommunikációs jelszavát.

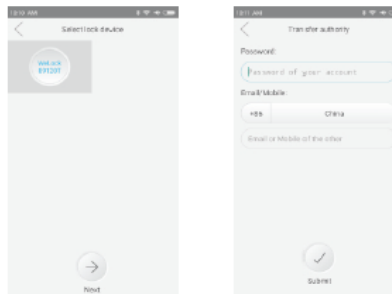


Javítás módja: Kattintson a ? ikonra kapcsolódás után, majd írja be: .Kattintson a zár kapcsolódó beállítási területére, majd írja be a jelszót, hogy lássa, sikeres volt-e a jelszó javítása.

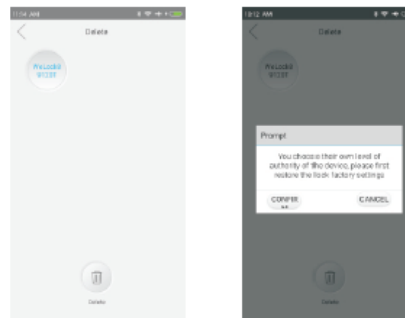


Megerősítés: írja be az adminisztrátori jelszót jóváhagyáshoz.

7). Engedély átadása:
Az adminisztrációs jogokat más személyeknek is átadhatja. Kattintson a ? gombra a zár nevének kiválasztásához. Kattintson a „Következő” gombra a telefonszám beírásához, majd írja be az „admin bejelentkezési jelszavát”, kattintson az OK gombra az átadáshoz.



8). Henger kikötése (adminisztrációs jogok)
Kattintson a ? ikonra a Személyes központba való belépéshez; Majd kattintson a ? ikonra és válassza ki a ? a törendő hengert; Kattintson a „törlés megerősítése” sorra.



9). Felhasználói engedély hozzáadása. Kattintson a ? gombra a Személyes központ eléréséhez; Majd kattintson a ? gombra a megfelelő henger kiválasztásához; Kattintson a „Következő” gombra, majd írja be a felhasználói fiók telefonszámát, engedélyezési szintjét, időszakát és nyitási alkalmi számát. Majd kattintson a kész gombra.



10). Segítő központ



Kattintson a SEGÍTSÉG-re a Kézi/ Beállítási Videó/ kezelés példák megtekintéséhez.

8. GYIK

Kérdés: Milyen ez a zár? Ugyanolyan, mint amelyet a hirdetésben láttunk? Biztonságot nyújt egyszerű telepítéssel is?

Válasz: Biztonságos és kényelmes használatot biztosít, 3 perc alatt telepíthető, nem kell kicserélni az ajtót vagy panelt, csupán magát a hengerzárát.

Kérdés: A hengerzár cseréje után az ajtó hátoldalán lévő forgókilincs továbbra is alkalmas dupla zárásra?

Válasz: Igen, nem befolyásolja a zár másik eredeti funkcióját.

Kérdés: Melyik elem a legtartósabb?

Válasz: A zár 3 db AAA elemmel használható, jobb minőségű elemek használatát ajánljuk.

Kérdés: Több házban is használnánk a zárat, ilyenkor minden ajtó nyitható ugyanazzal az Alkalmazáson belüli fiókkal?

Válasz: Igen, nyitható minden zár ugyanazon Alkalmazáson belüli fiókkal, kérjük minden zárat más névvel nevezzen meg.

Kérdés: Mit tegyünk, ha nincs áram a külső zárban?

Válasz: Helyezzen be új elemeket közvetlenül az ajtó külsején lévő első kilincsnél.

Kérdés: Átmeneti jelszó használata

Válasz: Nyomja meg az átmeneti jelszó gombot az Alkalmazás beállítása menüpontban, válassza ki az átmeneti jelszót igénylő hengert, lépjen be az átmeneti jelszó generáló felületre, és válassza ki megfelelő időtartamot az átmeneti jelszó használatához.

Online ügyfélszolgálat:
Email: customer.service@setino.hu